



Toshiba EasyGuard ist der ideale Weg zu verbesserter Datensicherheit, erweitertem Systemschutz und einfacherer

Konnektivität. Diese Computer der nächsten Generation beinhalten Technologien, die optimale Konnektivität und Sicherheit, die unfallsicheren Innovationen von Toshiba und erweiterte Software-Utilities für problemloses mobiles Computing ermöglichen.

### Drei Hauptelemente für problemloses mobiles Computing

Toshiba EasyGuard-Funktionen bieten erhöhte Datensicherheit, einen erweiterten Systemschutz und mühelose Konnektivität und können in drei Hauptelemente unterteilt werden:

- Sichern** Funktionen, die erhöhte System- und Datensicherheit liefern
- Schützen & Reparieren** Schutzgehäuse und Diagnose-Utilities für maximale Online-Zeiten
- Verbinden** Funktionen und Software-Utilities, die mühelose und zuverlässige Kabelverbindungen und kabellose Verbindungen ermöglichen



### Was ist Toshiba Shock Protection Design?

Toshiba Shock Protection Design steht für verbesserten Systemkomponentenschutz, durch den das Notebook bei Sturz, Aufprall oder anderen physischen Einwirkungen vor Beschädigung bewahrt wird. Das Konzept wartet mit spezieller Stoßfestigkeit auf und die wichtigsten Komponenten sind mit einer verbesserten Gummiummantelung versehen. Auf diese Weise ist das Notebook widerstandsfähiger gegen die Risiken, denen es auf Reisen ausgesetzt ist, und wird außerdem vor Unfällen geschützt.



### Was ist „Shock Protector“?

Als Shock Protector wird ein einzigartiger Eckstoßfänger mit drei Sicherheitsebenen bezeichnet, der dabei hilft, Notebooks vor physischer Beschädigung zu schützen. Die erste Schutzebene ist die Größe der Basis, die absichtlich so konzipiert wurde, dass sie die Größe des LCD übersteigt. Bei Aufprall wird das LCD vor Erschütterung und Beschädigung bewahrt, da die Basis über das LCD hinausreicht.

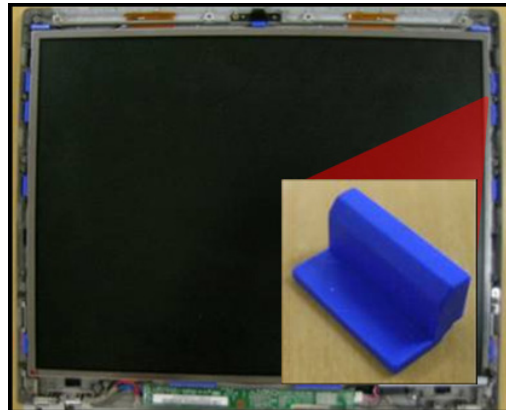
Die abgerundeten Kanten bilden die zweite Schutzebene. Sie bieten, im Gegensatz zu nicht abgerundeten Kanten, ein höheres Maß an Stoßdämpfung. Weit hinausgezogene Kanten sind die letzte Ebene, die vor Stößen schützt. Die überstehenden Kanten bieten zusätzlichen Raum, der als Puffer zwischen den Komponenten und dem Gehäuse des Notebooks dient und so maximalen Schutz bietet.



*Weit hinaus gezogene Kanten, ein wichtiger Bestandteil des Toshiba Shock Protection Design-Konzepts, bieten mehr Raum für die Stoßdämpfung*

**Gummiummantelung des LCD**

Das LCD ist für die Ansicht von Daten unerlässlich und sollte aus diesem Grund gut geschützt werden. Das Toshiba Shock Protection Design umfasst schützende Gummistreifen, die das LCD umgeben. Bei einem Sturz wirken Sie stoßdämpfend und können verhindern, dass das LCD Risse bekommt, springt oder auf andere Art beschädigt wird. Diese verbesserte Gummiummantelung kann Benutzern Zeit und Geld sparen, da das LCD nach einem Unfall ggf. nicht repariert werden muss.



Die feste Gummiummantelung bildet eine schützende Schicht um den Inverter.

**Gummiummantelung der Festplatte**

Neben dem LCD ist die Festplatte eine weitere unerlässliche Komponente des Notebooks, da hierauf sämtliche Daten gespeichert sind, die bis zum jeweiligen Zeitpunkt generiert wurden. Um Datenverlust und Probleme beim Hochfahren (oder Starten), die sich durch physische Einwirkung ergeben können, vorzubeugen, ist die Festplatte in Notebooks an allen vier Kanten mit zusätzlichem stoßdämpfendem Material versehen, das bei Stößen als zusätzliches Puffer dient und die Festplatte besser schützt.



Für maximalen Schutz ist die Festplatte mit Gummistreifen umgeben. Das ist ein wichtiger Bestandteil des Toshiba Shock Protection Designs.,

**Gummiummantelung des Inverters**

Der Inverter gehört zu den empfindlichsten Komponenten eines Notebooks und ist zudem von großer Bedeutung, da er niedrige Batteriestände erkennt und sicherstellt, dass das Notebook stets mit Strom versorgt wird. Die Gummiummantelung bildet eine schützende Schicht um den Inverter, um ihn vor äußeren Einwirkungen zu schützen und einfaches sorgenfreies mobiles Arbeiten mit Computern zu ermöglichen.



**Zusammenfassung der Funktionen und Vorteile**

- ▶ Stoßfestigkeit durch große Basis und abgerundete überstehenden Kanten  
Verringert das Risiko der LCD-Beschädigung deutlich und stellt in der Basis und den Kanten mehr Raum für bessere Stoßdämpfung bereit. Auf diese Weise wird umfassender Schutz geboten, ohne das schlanke Design zu beeinträchtigen.
- ▶ Gummiummantelung des LCD  
Schützt das LCD vor äußeren Einwirkungen, die zur Beschädigung und letztlich zu reparaturbedingten Produktivitätsverlusten führen können.
- ▶ Festplatte ist für bessere Dämpfung mit Gummistreifen umgeben  
Schützt die Festplatte vor Stoß und Erschütterung, die anderenfalls zu Festplattenfehlern und möglicherweise Datenverlust führen können.
- ▶ Empfindlicher Inverter ist zu seinem Schutz mit einer Gummiummantelung umgeben  
Ermöglicht die ununterbrochene Arbeit mit den Computern, ganz ohne Ausfallzeiten.